

« ».

Windows

— «—» 2004 .

2004

681.3

« »

Windows/  
, 2004. – 52

. . . , . . . . – :

Windows,

Excel.

Word for Windows,

: . . , .  
. . , .

.....	3
Windows .....	3
Word for Windows .....	18
Excel .....	34

## EXCEL

**Excel** – ,

( ), . Excel

,

:

- . ( -

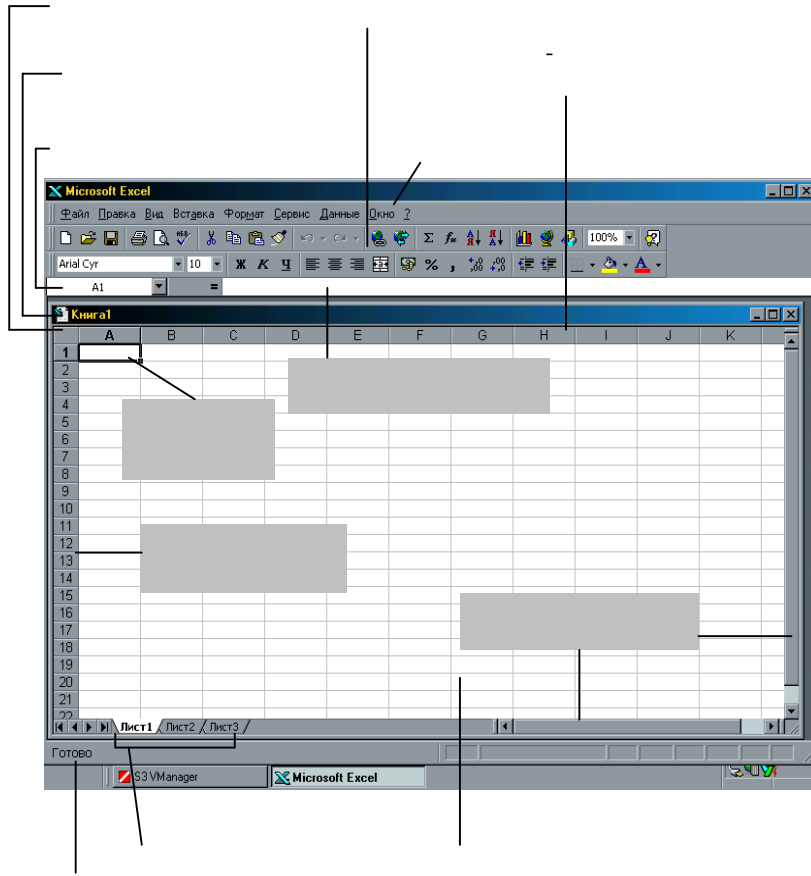
) ;

- ;

- , -

.

**Excel** . 1.



7 -

Excel

Excel

Microsoft Excel,

: « 1», « 2» ..

16384

256

1 16384,

, 26- - Z, 27- - AA, 52- - AZ, 53- - BZ .. 256- (

IV).

: 8, 14.

«\$»

( ):

: 2: D6, \$ 2 : \$C8, C\$2 : E\$2.

Excel

Excel

( ).

( ).

( ).

<Ctrl>,

<<=>

<Enter>



( . . )

« »

( -

).

( <F2>),

( -

)

- -

-

<Delete>.

Excel

:

1

,

( ).

2

Clipboard c



-

( <Ctrl>+<C>,

,

- ).

3

,

4

-

( <Ctrl>+<X>,



- ).

<Enter>,

1

,

:

2

<Ctrl>,

«+».

3


4

1

,

:

2 → (

<Ctrl>+<X>,  ,

- ).

3 , (

)

4 <Enter>.

1 , .

2 -

.

3

.

) ( ).

.( , ( -

), ( ) , -

, :

, , , , ,

- .

1 - - . -

.

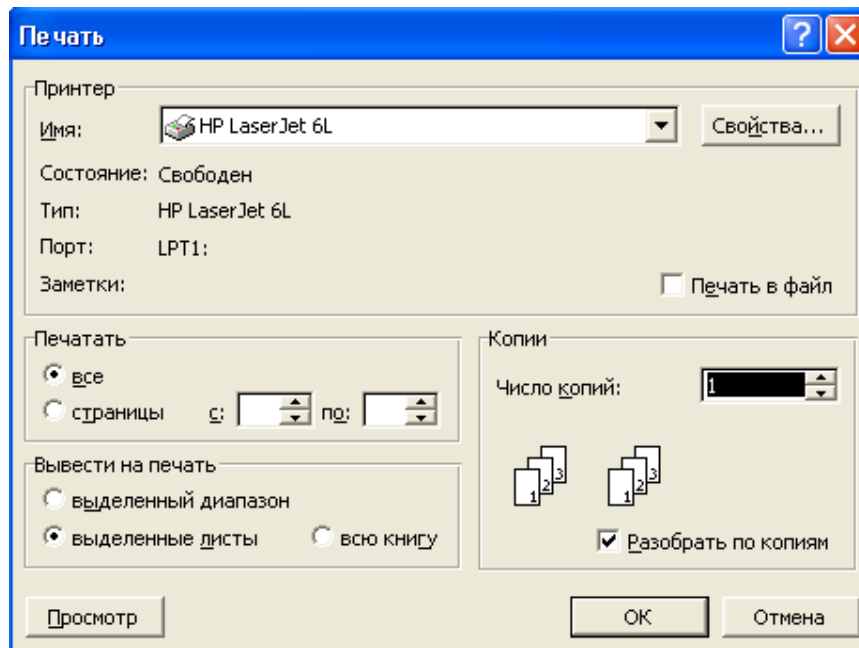
2 ( , , )

.

3 -

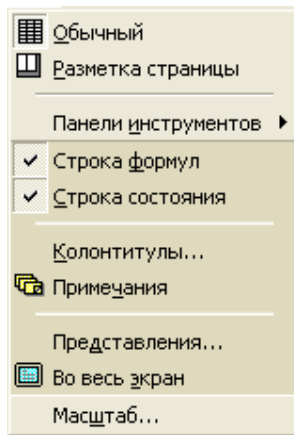
:

Excel



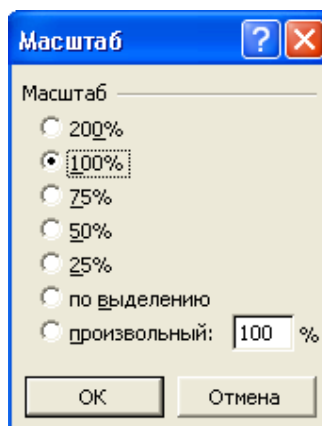
Microsoft Excel





200%

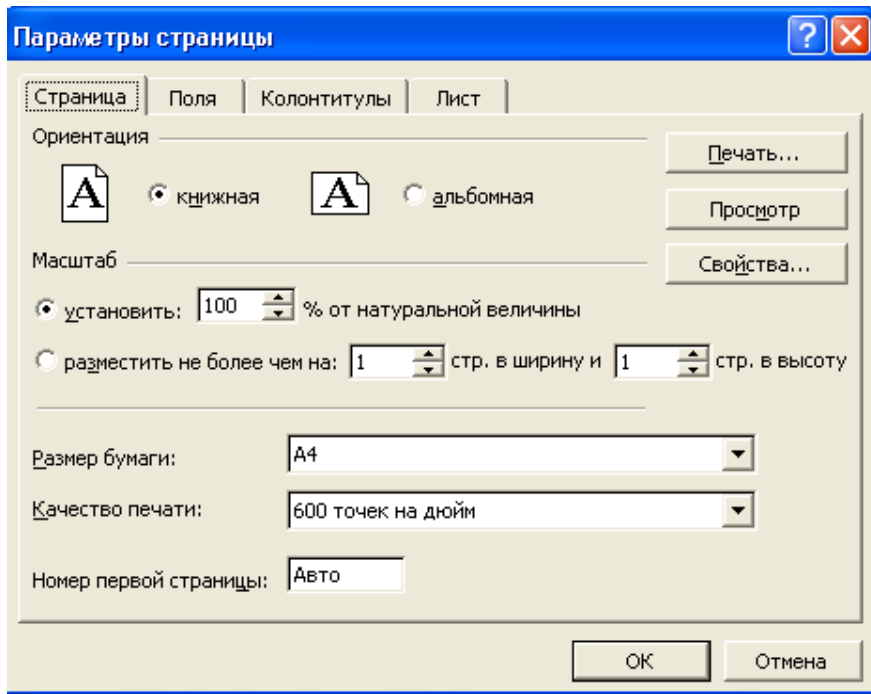
10 400.



».

«

( ).



1

2

3

Excel

( . 8).



8 -

( )

1 → .

2 ( ) .

3 <Ctrl> + <1> .

6 .

- ( ) .


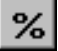



- , , .

- ( ) .

- ( ) .

- ( . 1) .

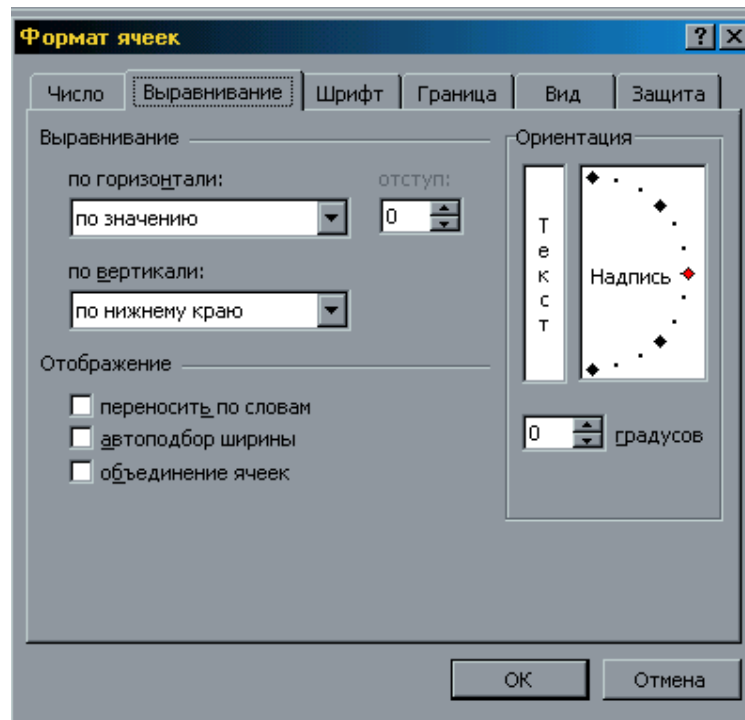
3-

		, -
		,
		
		-
		

∴  $\left| \begin{array}{c} \text{---} \\ \text{---} \\ \text{---} \\ \text{---} \end{array} \right| - , \left| \begin{array}{c} \text{---} \\ \text{---} \\ \text{---} \\ \text{---} \end{array} \right| - , \left| \begin{array}{c} \text{---} \\ \text{---} \\ \text{---} \\ \text{---} \end{array} \right| - \left| \begin{array}{c} \text{---} \\ \text{---} \\ \text{---} \\ \text{---} \end{array} \right|$

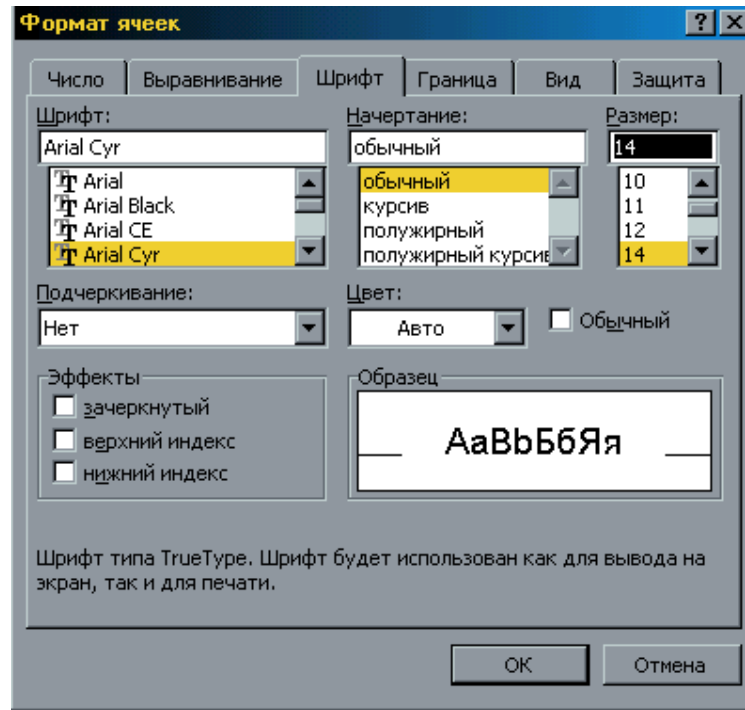
( . 9).

$\left| \begin{array}{c} \text{---} \\ \text{---} \\ \text{---} \\ \text{---} \end{array} \right|$



9 –

, , -  
, , -  
, , -  
.  
,  
-  
( . 10), :  
( , ), ( , )  
( , ).



10 -

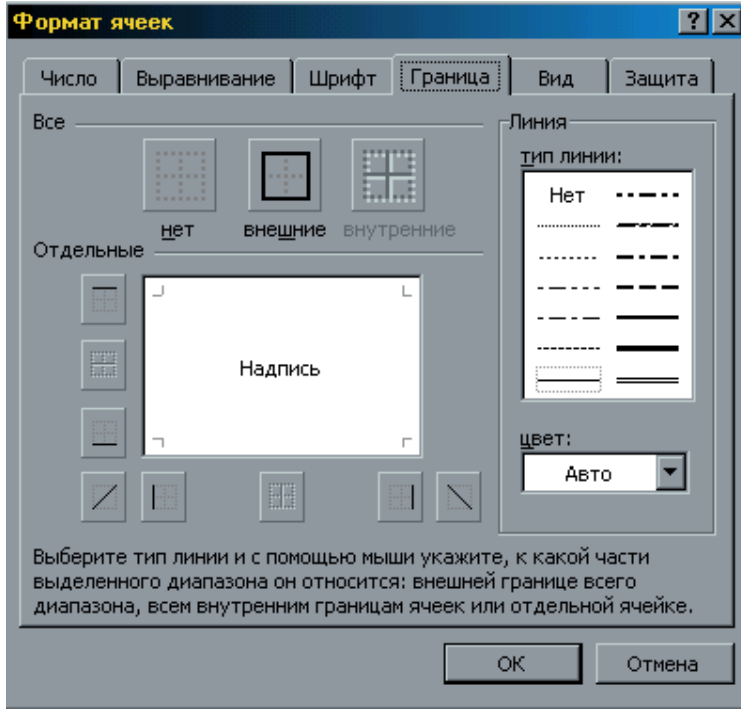
1

( . 11)

2

3

4



11 -



Excel

( - )  
( )

( - ).

:

-

-

( ), ..

( )

( ).

( ) -

( )

( ).

( )

( )

( ) -

Excel-

, -

( -

).

: - , - .

,

,

. Excel

,

. 4

4 -

1
\$A\$1
\$A1 ( - )
A\$1 ( )

<=>.

:

- : +, -, \*, /, %, ^;

- :=, >, <, ≥, ≤, <>;

- : :- (= ( 1: 10));

;- (= ( 1; 3; 1: 4));

- : & (= « » &C18 « :» &D1).

( ) - , .

Excel ( 300 -

),

:

;

;

;

;

;

;

;

;

Excel



12).

(  
. Excel



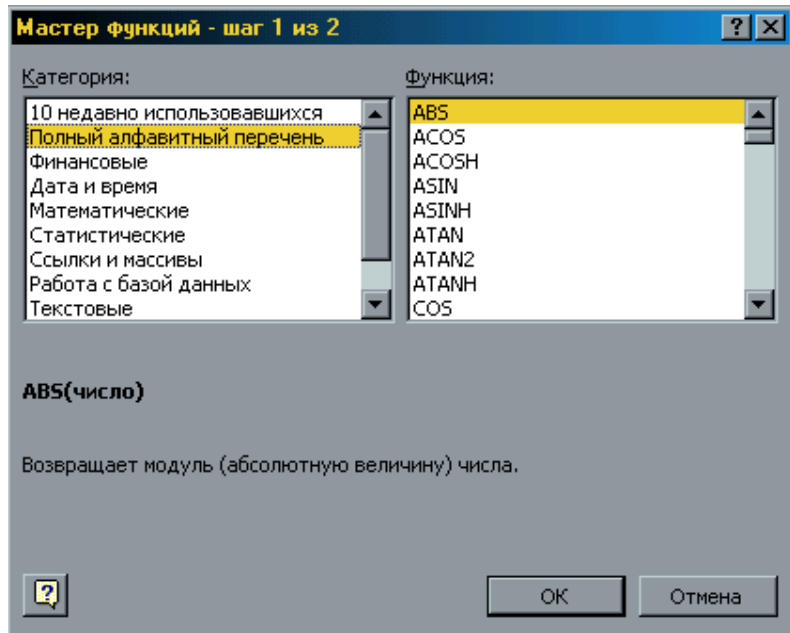
- 1 2 ( .

( . 13)

).

(

,



13 -

- 1 2

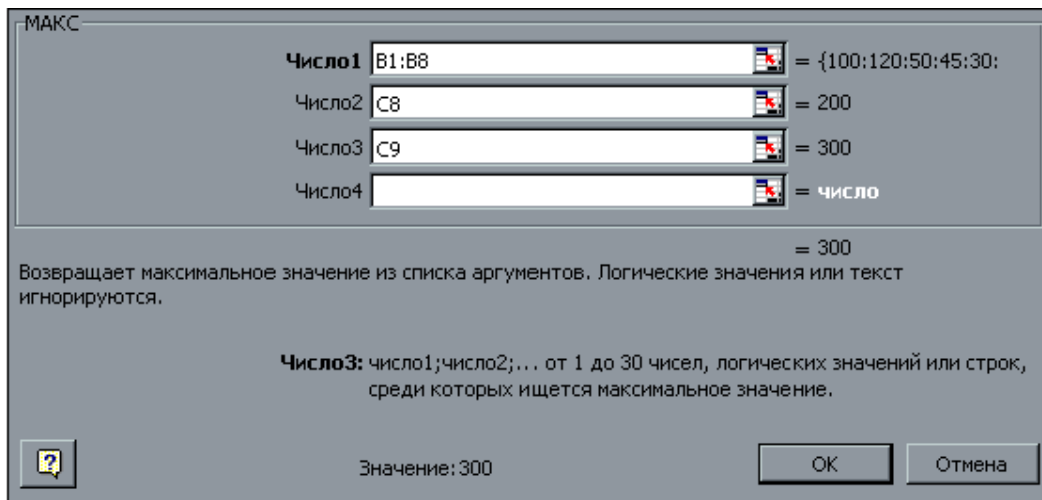
( = )

<=>.

Windows

(;)

(,).



*Рисунок 9 – Панель формул*

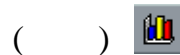
, 10 := ( 1: 8; 8; 9).



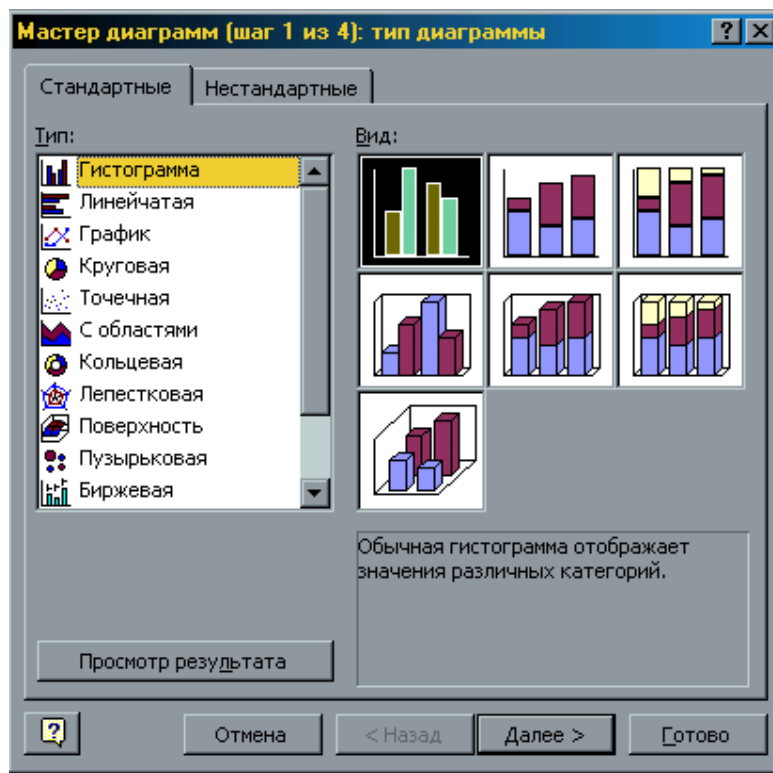
<Enter>.

Excel

EXCEL,



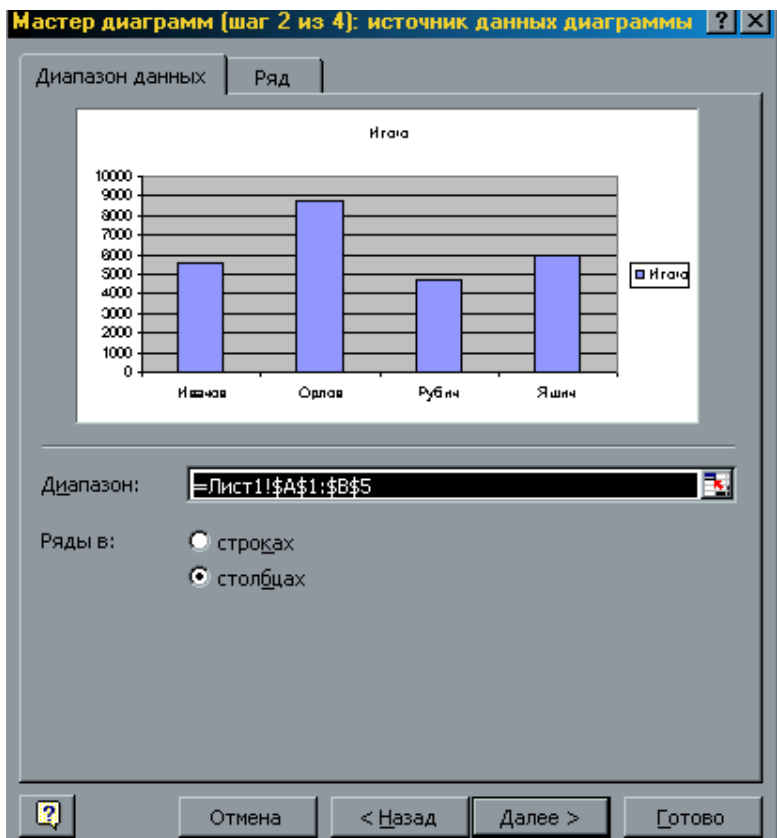
( .12).



12 –

– 1 4

( .13).



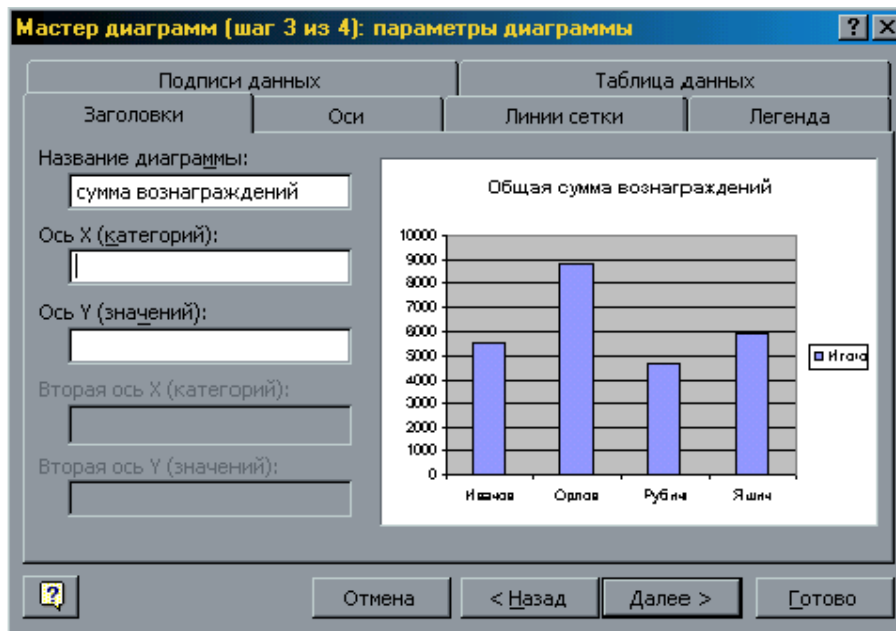
13 –

– 2 4

<Ctrl>.

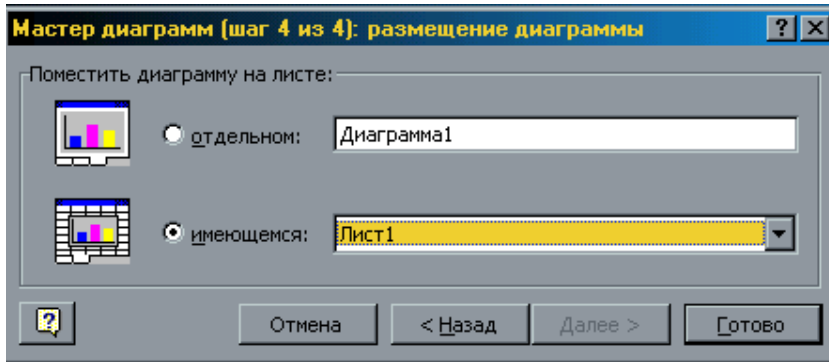
Excel

14).



*Рисунок 14 – Окно Мастер диаграмм – шаг 3 из 4*

( ) ( . 15).



15-  
1 4

Excel

<Delete> (

).

Excel

Excel

( . . « »).

!

( ) Excel

, Excel

( )



. 17.

- % ...

« », « » « »».

( . 18).

	A	B	C	D	E	F	G
1	<b>Ведомость расчета заработной платы за</b>					январь	
2	Количество рабочих дней					21	
3							
4	<i>№ п/п</i>	<i>ФИО</i>	<i>Отработано дней</i>	<i>Оклад</i>	<i>Начислено</i>	<i>Подходный налог</i>	<i>К выплате</i>
5	1	Кривонос А.Л.	21	170,00	170,00	19,55	150,45
6	2	Петров А.О.	20	170,00	161,90	18,34	143,57
7	3	Сидоров Е.Г.	21	160,00	160,00	18,05	141,95
8	4	Пыреев Е.О.	21	160,00	160,00	18,05	141,95
9	5	Лысенко Р.А.	15	150,00	107,14	10,12	97,02

17 -

Лаб5

№ п/п: [1] 1 из 5

ФИО: Кривонос А.Л. [Добавить]

Отработано дней: 21 [Удалить]

Оклад: 170 [Вернуть]

Начислено: 170 [Назад]

Подходный налог: 19,55 [Далее]

К выплате: 150,45 [Критерии]

[Закреть]

<Tab> <Shift> + <Tab>

( !).

- ( );

- ( );

- ( )

, « » ,

( ), ( )

: «\*» - «?» -

(=, <>, <, <=, >, >=).

160

.19.

( . . )

( .20).

**Лаб5** [?] [X]

№ п/п:	<input type="text"/>	Критерии Добавить Очистить Вернуть Назад Далее Правка Закреть
ФИО:	<input type="text" value="П*"/>	
Отработано дней:	<input type="text"/>	
Оклад:	<input type="text" value="&lt;=160"/>	
Начислено:	<input type="text"/>	
Подходный налог:	<input type="text"/>	
К выплате:	<input type="text"/>	

19 –

160 .

( ) .

**Сортировка диапазона** [?] [X]

Сортировать по   по возрастанию  по убыванию

Затем по   по возрастанию  по убыванию

В последнюю очередь, по   по возрастанию  по убыванию

Идентифицировать поля по  подписям (первая строка диапазона)  обозначениям столбцов листа

Параметры... OK Отмена

20 -

( )

( ) . ( )

=160

« » ( )

21).

	A	B	C	D	E	F	G
1	<b>Ведомость расчета заработной платы за</b>					январь	
2	Количество рабочих дней						21
3							
4	<i>№</i> <i>л/п</i>	<i>ФИО</i>	<i>Отрабо</i> <i>тано</i> <i>дни</i>	<i>Оклад</i>	<i>Начислено</i>	<i>Подоход</i> <i>ный</i> <i>нало</i>	<i>К</i> <i>выплат</i>
7	3	Сидоров Е.Г.	21	160,00	160,00	18,05	141,95
8	4	Пыреев Е.О.	21	160,00	160,00	18,05	141,95

21 -

« »

-

Windows

· · , ·  
· · ,

60 84/16.

· · · · · · · ·

---

, 83413, · , · , 72.