

Донбаська державна машинобудівна академія (ДДМА)

(повне найменування вищого навчального застави)

Кафедра

Комп'ютеризовані дизайн і моделювання процесів і машин

Спеціальність

131 «Прикладна механіка»

(шифр і назва спеціальності)

Спеціалізація

Комп'ютерне моделювання і проектування процесів і машин

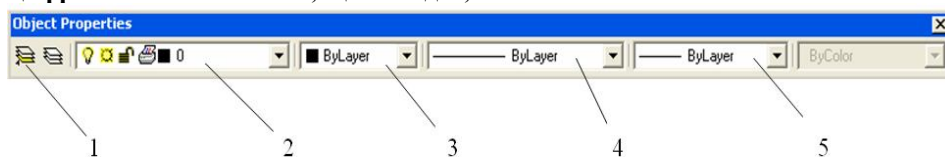
(назва спеціалізації)

Учбова дисципліна «Комп'ютерне моделювання і проектування

процесів і машин» (ч.4)

БІЛЕТ №1

1. Якою цифрою позначене меню, що випадає, типів ліній?



Варіанти відповідей:

- А) Правильних відповідей немає
- Б) Усі відповіді вірні
- В) 3
- Г) 4
- Д) 5
- Е) 1
- Ж) 2

2. Яке призначення розвантажувального клапана?

Варіанти відповідей:

- А) Усі відповіді вірні
- Б) Для розвантаження наповнювальної системи
- В) Для керування рухом рухомої поперечки
- Г) Побільшати прохідний перетин основного клапана
- Д) Зменшити зусилля необхідне для відкриття основного клапана
- Е) Правильних відповідей немає

3. Autocad Designcenter дозволяє:

Варіанти відповідей:

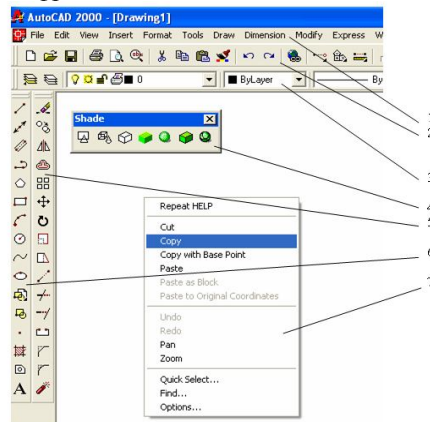
- А) Викликати й застосовувати специфічні компоненти креслення
- Б) Швидко наносити штрихування
- В) Дозволяє швидко знаходити компоненти креслення
- Г) Використовувати ДСТУ
- Д) Усі відповіді вірні
- Е) Правильних відповідей немає
- Ж) Переглядати компоненти креслення

4. Щоб використовувати теорію подоби, потрібно встановити основні...

Варіанти відповідей:

- А) Оптимальні параметри

- Б) Залежні параметри
 - В) Розрахункові параметри
 - Г) Незалежні параметри
 - Д) Правильних відповідей немає
 - Е) Усі відповіді вірні
5. Контекстне меню позначене цифрою...



Варіанти відповідей:

- А) 1
- Б) Усі відповіді вірні
- В) 5
- Г) 3
- Д) 6
- Е) 7
- Ж) Правильних відповідей немає
- З) 2
- И) 4

6. З яких елементів полягає клапан? Яке призначення розвантажувального клапана?

7. Для чого необхідно дросельний отвір?

8. Розрахувати момент інерції й спроектувати маховик кривошипної машини за допомогою пакета

Mathcad.

Вихідні дані для розрахунків:

Тип преса ОКр, Номінальне зусилля P_n , кН - 250, Хід повзуна H , мм – 70, Число ходів повзуна у хв., nn - 100, Коэф. Шатуна (- 0,09, Тип головного вала – колінчатий, Операція - вирубка

Затверджено на засіданні кафедри КДіМППМ

Протокол № 1 від «09» вересня 2019р.

Зав. кафедрою _____
(підпис)

О.С. Марков
(прізвище, ініціали)

Екзаменатор _____
(підпис)

Є.А. Єрьомкін
(прізвище, ініціали)